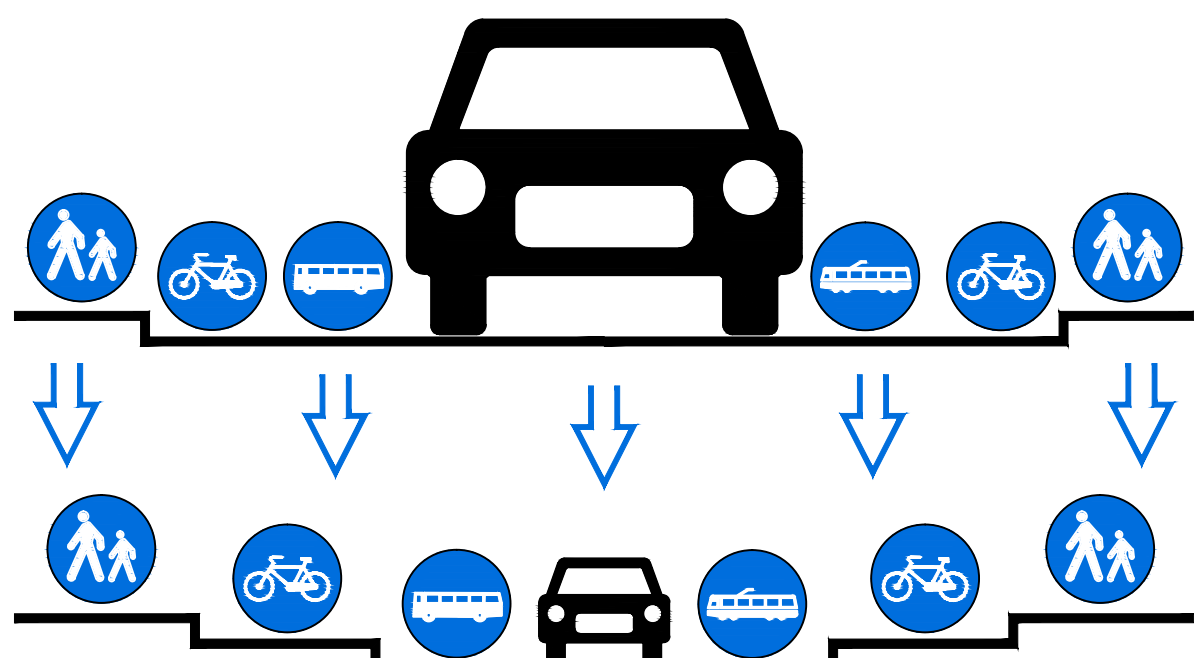




COMUNE DI RUTIGLIANO
(CITTÀ METROPOLITANA DI BARI)

PIANO URBANO DELLA MOBILITÀ CICLISTICA

CIG: ZCF25101CE



TITOLO ELABORATO:
PLANIMETRIA GENERALE SU FOTO AEREA

SCALA:

1:10.000

DATA:

Dicembre 2018

CODICE ELABORATO:

TAV 2

INCARICO SVOLTO DA:

TECNOMOBILITY
DI ANDERSSON ANNA MARIA
INGEGNERE DELLA STRADA - BARI (BA)
INGEGNERE DELLA STRADA - BARI (BA)
INGEGNERE DELLA STRADA - BARI (BA)

RESPONSABILE TECNICO DI COMESSA:

Ing. Alessandro Rita Acciurro
Ing. Alessandro Rita Acciurro
Ing. Alessandro Rita Acciurro

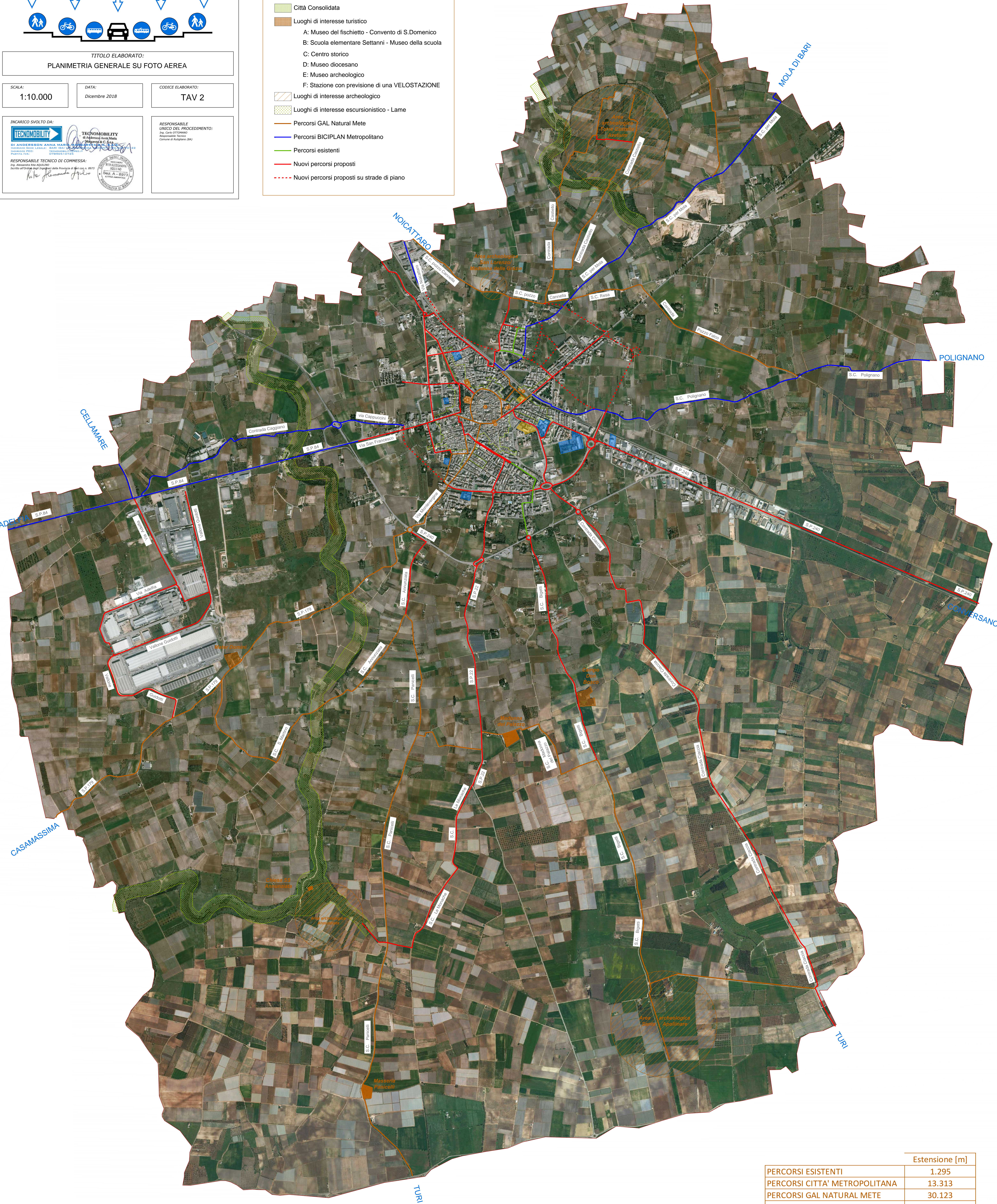
RESPONSABILE UNICO DEL PROCEDIMENTO:

Ing. Carlo Ottomano
Ing. Carlo Ottomano
Ing. Carlo Ottomano

LEGENDA

- Istituti scolastici
- Luoghi di attrazione
- Città Consolidata
- Luoghi di interesse turistico
 - A: Museo del fischietto - Convento di S.Domenico
 - B: Scuola elementare Settanni - Museo della scuola
 - C: Centro storico
 - D: Museo diocesano
 - E: Museo archeologico
 - F: Stazione con previsione di una VELOSTAZIONE
- Luoghi di interesse archeologico
- Luoghi di interesse escursionistico - Lame
- Percorsi GAL Natural Mete
- Percorsi BICIPLAN Metropolitan
- Percorsi esistenti
- Nuovi percorsi proposti
- Nuovi percorsi proposti su strade di piano

SCALA 1:10.000



	Estensione [m]
PERCORSI ESISTENTI	1.295
PERCORSI CITTA' METROPOLITANA	13.313
PERCORSI GAL NATURAL METE	30.123
NUOVI PERCORSI PUMC	39.214

ESTENSIONE TOTALE DEI PERCORSI 83.945